

REALIZZATO CON IL SOSTEGNO DI



UNIONE EUROPEA
Fondo sociale europeo



Regione
Lombardia



POR FSE 2014-2020 / OPPORTUNITÀ E INCLUSIONE

OPERATORE ELETTRICO

INSTALLAZIONE E CABLAGGIO DI COMPONENTI
ELETTRICI, ELETTRONICI E FLUIDICI



**“L’energia e la persistenza conquistano
tutte le cose.”**

Benjamin Franklin

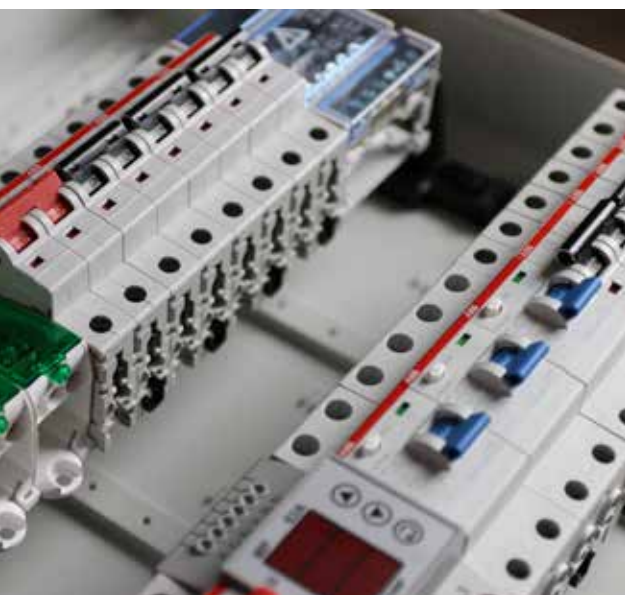
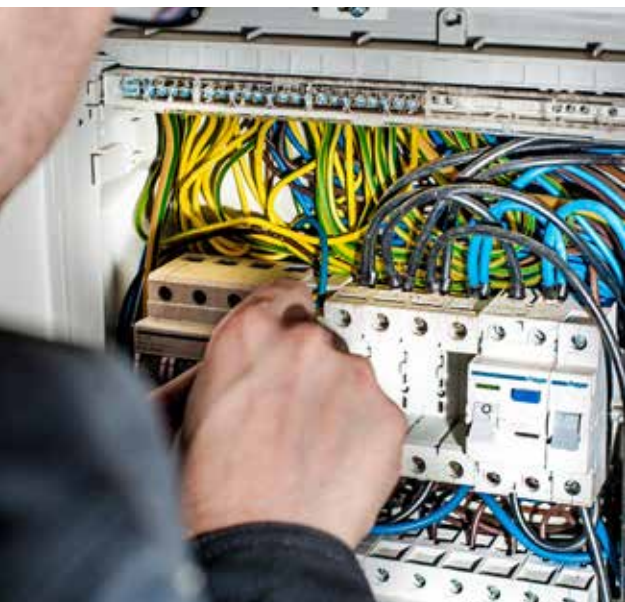


CHI È L'OPERATORE ELETTRICO?

L'**Operatore Elettrico** interviene, a livello esecutivo, nel processo di realizzazione dell'impianto elettrico con autonomia e responsabilità limitate a ciò che prevedono le procedure e le metodiche della sua operatività. La qualificazione nell'applicazione di metodologie di base, di strumenti e di informazioni gli consente, a seconda degli indirizzi scelti, di svolgere attività con competenze relative all'installazione e manutenzione di impianti elettrici nelle abitazioni residenziali, negli uffici, negli ambienti produttivi artigianali ed industriali e per l'automazione industriale, nel rispetto delle norme relative alla sicurezza degli impianti elettrici; pianifica e organizza il proprio lavoro seguendo le specifiche progettuali, occupandosi della posa delle canalizzazioni, del cablaggio, della preparazione del quadro elettrico, della verifica e della manutenzione dell'impianto. La scelta di un lavoro nel settore elettrico, oggi, ricopre una funzione strategica in ragione dello sviluppo crescente di nuovi ambiti industriali e civili legati, ad esempio, al settore dell'energia (pannelli eolici e fotovoltaici, reti di distribuzione, centrali termoelettriche), dell'intelligenza artificiale e della robotica senza dimenticare il settore della domotica e dell'automazione.

Il **Tecnico Elettrico** interviene con autonomia, nel quadro di azione stabilito e delle specifiche assegnate, contribuendo - in rapporto ai diversi ambiti di esercizio - al presidio del processo di realizzazione, funzionamento e programmazione di impianti elettrici, attraverso la partecipazione all'individuazione delle risorse, alla progettazione e al dimensionamento di componenti e impianti fino alla collaborazione nelle fasi di collaudo, avvio e messa in funzione dell'impianto. Possiede competenze funzionali - in rapporto ai diversi indirizzi - alla realizzazione e alla manutenzione di impianti elettrici, all'integrazione di sistemi di building automation e alla progettazione di impianti civili e industriali di piccola dimensione.

Il **Tecnico** approfondisce, durante il IV anno, le capacità relative al presidio dei processi di riferimento e ha modo di esercitare maggiormente le competenze tecnico professionali acquisite durante il triennio. Va, inoltre, a sviluppare le competenze necessarie all'esercizio di una propria attività imprenditoriale.



MISSION EDUCATIVA E DIDATTICA

Fondazione Luigi Clerici

Fondazione Luigi Clerici nasce nel **1972** da una matrice valoriale di ispirazione **cristiana** e desidera contribuire alla **formazione integrale** della **persona**, nell'intento di favorirne lo sviluppo professionale e personale.

Fondazione Luigi Clerici intende **promuovere l'empowerment**, ossia lo sviluppo consapevole e funzionale dell'individuo - a livello personale, professionale e sociale - attraverso percorsi mirati a fare **emergere il potenziale di ciascuno**, valorizzando la sua unicità. La Fondazione si rivolge ad adolescenti, giovani e adulti, supportandoli con una **vasta offerta di servizi, costruiti ad hoc per rispondere** ai loro **bisogni**.

Profondamente **radicata sul territorio** attraverso le sue **18 sedi** (diffuse tra le province di Monza-Brianza, Milano, Lecco, Lodi, Pavia e Bergamo), vanta una **collaborazione** pluriennale consolidata con i principali **attori del tessuto economico e sociale lombardo**.

I valori della Fondazione Luigi Clerici costituiscono le **radici dei percorsi formativi**. Il **processo educativo e formativo** rappresenta il contesto dentro il quale **potenziare le risorse** e **promuovere lo sviluppo ottimale**: personale, lavorativo e sociale.

L'ampia disponibilità di strumenti tecnologici, favorisce una didattica integrata e fruibile, in termini sia di tempo che di spazio, consentendo la creazione di ambienti di apprendimento confortevoli per tutti.

La nostra metodologia didattica è **laboratoriale** e guidata dall'approccio *learning by doing* (**imparare facendo**), particolarmente adatta a favorire il contatto tra corpo, mente e spirito, inteso come spazio di espressione di desideri, passioni e vocazioni personali.



COSA RENDE UNICO IL NOSTRO PERCORSO

Operatore elettrico



PERSONALIZZAZIONE

LA DIDATTICA FATTA “SU MISURA” PER TUTTI

Fondazione Luigi Clerici contribuisce a costruire l'equipaggiamento di competenze essenziali per promuovere il futuro che ciascuna persona sogna, in un'ottica di *empowerment* del suo potenziale. La centralità della persona si traduce in una proposta formativa che prevede risposte diversificate in funzione delle singole esigenze (disabilità, bisogni educativi speciali - BES, disturbi dell'apprendimento - DSA o disturbi evolutivi specifici e condizioni di svantaggio socioeconomico, linguistico o culturale), nonché metodologie di insegnamento e ambienti di apprendimento sensibili alle caratteristiche dei ragazzi.



ESPERIENZA

UN LABORATORIO DI COMPETENZE

La proposta formativa di Fondazione Luigi Clerici mira a sviluppare le competenze della persona, a renderla cioè capace di applicare le conoscenze in situazioni reali. L'esperienza è una pratica incoraggiata dall'Alternanza Scuola-Lavoro e dalla strutturazione dell'insegnamento in Unità Formative Pluridisciplinari, dove i ragazzi sono chiamati a mettere in pratica ciò che imparano, producendo prodotti concreti e cogliendo collegamenti tra teoria e realtà. Per rendere più efficace possibile l'esperienza formativa, la Fondazione mette a disposizione una pluralità di contesti di apprendimento (aule, laboratori, aziende), di risorse (tecnologie) e metodologie didattiche (role-playing, cooperative learning, problem solving).



TECNOLOGIE

UN MODO DIVERTENTE DI IMPARARE

Fondazione Luigi Clerici ha avviato un processo di cambiamento della didattica tradizionale, trasformandola in una didattica “anticonvenzionale”. L'introduzione delle nuove tecnologie, guidate da un approccio educativo “centrato sullo studente”, mira al potenziamento dei talenti e delle capacità di ciascun ragazzo. Obiettivo di questa didattica è parlare “al cuore” dei ragazzi, oltre che alla loro testa, attraverso laboratori tecnologici che usano le innovazioni più avanzate come strumento di espressione e narrazione di sé e di crescita personale, in una prospettiva di *empowerment*.



ORIENTAMENTO

SCEGLIERE LA VIA DEI TALENTI

Fondazione Luigi Clerici promuove iniziative esclusive nel campo dell'orientamento e dello sviluppo del potenziale, attraverso lo Skills Training Space®, un laboratorio di empowerment delle competenze rivolto a bambini, ragazzi e adulti. Grazie a progetti di coaching costruiti da educatori digitali certificati Skills Training Space®, tutti possono sperimentare, comprendere e sviluppare, la potenza delle proprie skill e operare scelte consapevoli sul piano lavorativo, formativo o personale, finalizzate all'espressione del proprio talento e alla realizzazione di se stessi.



NETWORK CON LE AZIENDE

INSIEME PER COSTRUIRE IL SUCCESSO PROFESSIONALE

La collaborazione con aziende pubbliche e private costituisce un elemento distintivo della proposta formativa di Fondazione Luigi Clerici. La sinergia con il mondo del lavoro è strutturata secondo il modello dell'Alternanza Scuola-Lavoro che prevede momenti di formazione equamente distribuiti tra "aula" e azienda. Questa metodologia favorisce la partecipazione dell'impresa al processo formativo dello studente, dalle fasi di progettazione a quelle di valutazione. L'azienda, insieme alle famiglie e alla Fondazione, diventa autore di un progetto formativo che mira al successo personale e professionale di ogni studente. Esperti del mondo aziendale accompagnano gli studenti alla scoperta di una professione in continuo cambiamento promuovendo incontri, seminari formativi sulle tecniche e metodologie più innovative.



AMBIENTI

AMBIENTI DI APPRENDIMENTO ANTICONVENZIONALI

Fondazione Luigi Clerici offre un contesto di apprendimento esclusivo e stimolante, fatto di spazi e tecnologie costruiti ad hoc per promuovere una didattica innovativa. Grazie alla collaborazione con brand leader del settore, come Apple e Samsung, la Fondazione è dotata di laboratori digitali all'avanguardia, dove gli studenti hanno la possibilità di mettere in pratica le proprie conoscenze, sviluppando abilità digitali e trasversali, utili a cavalcare le tendenze innovative che stanno attraversando tutti i settori professionali.



SERVIZIO DI PLACEMENT

UN PONTE VERSO IL FUTURO

I nostri esperti di politiche attive del lavoro supportano gli studenti nella redazione del curriculum vitae, nella simulazione di colloqui di lavoro e nella presentazione dei profili alle aziende. Seguiamo gli studenti fino all'inserimento lavorativo grazie al nostro accreditamento in Regione Lombardia e alla nostra esperienza nel settore. Il nostro impegno viene premiato: a sei mesi dalla maturità il 75% dei nostri studenti lavora.

QUALIFICA TRIENNALE

OFFERTA FORMATIVA



IL PERCORSO

Il triennio fornisce agli studenti gli strumenti teorici e tecnici al fine di consentire allo studente l'acquisizione di conoscenze, abilità e competenze utili ai fini dell'esercizio della propria pratica professionale. Gli alunni acquisiranno, guidati da docenti qualificati e in continuo aggiornamento, le competenze necessarie.



DURATA

2970 ore suddivise in tre annualità di **990 ore** ciascuna. A partire dal secondo anno è prevista l'esperienza di alternanza scuola lavoro, una vera opportunità di apprendimento in contesto lavorativo per tutti gli studenti presso Aziende appositamente selezionate.



CERTIFICAZIONE RILASCIATA

Qualifica di istruzione e formazione professionale **III livello EQF**, rilasciata da Regione Lombardia e valida su tutto il territorio nazionale.

Con la qualifica professionale ti sarà possibile entrare direttamente nel mercato del lavoro o frequentare Percorsi di quarta annualità. A completare la figura Fondazione Luigi Clerici offre anche moduli extracurricolari specifici.



OPERATORE ELETTRICO			
AREE FORMATIVE	I ANNO	II ANNO	III ANNO
Area Comunicazione	222	93	94
Area Matematico - Scientifica - Tecnologica	120	66	50
Area Digitale	40	20	18
Area Storico - Socio - Economica	82	44	34
Competenza di cittadinanza	30	7	9
Religione - Lab. espressivo motorio/ed fisica - Eventi	57	35	31
Area Tecnico Professionale	439	125	129
Alternanza scuola - lavoro	0	600	625
TOTALE ORE ANNUALI DI ATTIVITÀ	990	990	990



COMPETENZE DI QUALIFICA



COMPETENZE DI QUALIFICA AREA TECNICO PROFESSIONALI:

- Effettuare l'installazione dei componenti meccatronici di varie tipologie e il relativo cablaggio, sulla base della documentazione tecnica ricevuta eseguendo la successiva fase di avvio, taratura e regolazione dei singoli componenti
- Cablaggio degli impianti elettrici/elettronici e fluidici
- Realizzare impianti per la sicurezza (antintrusione, antincendio, video sorveglianza, controllo accessi) e per la rete dati nel rispetto della normativa di settore e sulla base delle specifiche tecniche contenute nel progetto esecutivo.
- Effettuare l'installazione di sistemi domotici
- Definire e pianificare fasi delle operazioni da compiere sulla base delle istruzioni ricevute e/o della documentazione di appoggio e del sistema di relazioni.
- Approntare strumenti, attrezzature e macchinari necessari alle diverse fasi di lavorazione sulla base della tipologia di materiali da impiegare, delle indicazioni/procedure previste, del risultato atteso.
- Monitorare il funzionamento di strumenti, attrezzature e macchinari, curando le attività di manutenzione ordinaria.
- Predisporre e curare gli spazi di lavoro al fine di assicurare il rispetto delle norme igieniche e di contrastare affaticamento e malattie professionali.
- Effettuare la posa delle canalizzazioni secondo le specifiche progettuali.
- Predisporre e cablare l'impianto elettrico nei suoi diversi componenti nel rispetto delle norme di sicurezza e sulla base delle specifiche di progettuali e delle schede tecniche
- Effettuare le verifiche di funzionamento dell'impianto elettrico in coerenza con le specifiche progettuali.
- Effettuare la manutenzione ordinaria e straordinaria di impianti elettrici, individuando eventuali anomalie e problemi di funzionamento e conseguenti interventi di ripristino.

COMPETENZE DI QUALIFICA AREA TECNICO PROFESSIONALI TRASVERSALI:

- Operare secondo i criteri di qualità stabiliti dal protocollo aziendale, riconoscendo e interpretando le esigenze del cliente/utente interno/esterno alla struttura/funzione organizzativa.
- Operare in sicurezza e nel rispetto delle norme di igiene e di salvaguardia ambientale, identificando e prevenendo situazioni di rischio per sé, per altri e per l'ambiente.

TECNICO ELETTRICO – IV ANNO

OFFERTA FORMATIVA



IL PERCORSO

I percorsi di quarta annualità consentono di sviluppare ulteriormente l'ambito di presidio delle competenze acquisite mediante la Qualifica, permettendo di intervenire con maggiore autonomia nella gestione dell'attività lavorativa.



DURATA

Il corso di Quarto anno si articola su **990 ore** (di cui almeno il 20% in tirocinio).



CERTIFICAZIONE RILASCIATA

Diploma di Tecnico (**IV livello EQF**), rilasciata da Regione Lombardia e valida su tutto il territorio nazionale.

Il diploma professionale di Tecnico di Istruzione e Formazione Professionale consente: l'accesso al Quinto anno, finalizzato a sostenere l'esame di Stato valido anche per l'ammissione all'Università; l'accesso a percorsi di istruzione e formazione tecnica superiore; il passaggio al sistema dell'istruzione; l'inserimento nel mondo del lavoro.

TECNICO ELETTRICO	
AREE FORMATIVE	IV ANNO
Area Comunicazione	170
Area Matematico - Scientifica - Tecnologica	110
Area Digitale	20
Area Storico - Socio - Economica	15
Competenza di cittadinanza	15
Religione - Lab. espressivo motorio/ed fisica - Eventi	36
Area Tecnico Professionale	129
Alternanza scuola - lavoro	495
TOTALE ORE ANNUALI DI ATTIVITÀ	990



COMPETENZE DI DIPLOMA

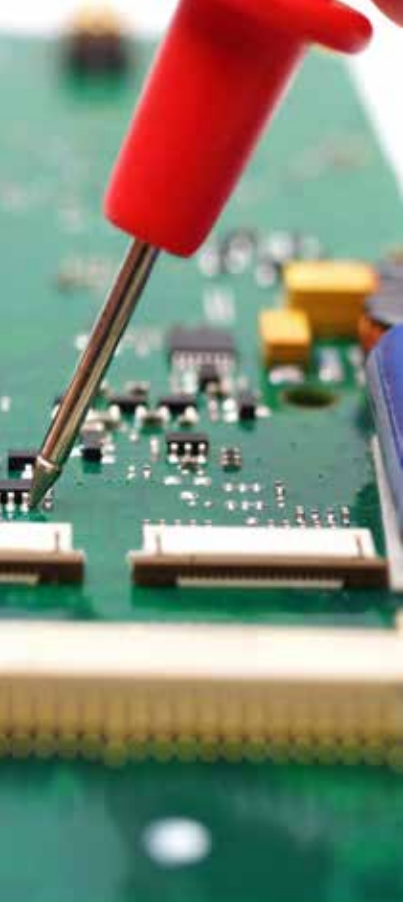


COMPETENZE DI DIPLOMA AREA TECNICO PROFESSIONALI:

- Condurre le fasi di lavoro sulla base delle specifiche di progetto, presidiando l'attività di realizzazione e/o manutenzione dell'impianto.
- Identificare situazioni di rischio potenziale per la sicurezza, la salute e l'ambiente nel luogo di lavoro, promuovendo l'assunzione di comportamenti corretti e consapevoli di prevenzione.
- Recepire i bisogni del cliente coniugandoli con le opportunità tecniche e tecnologiche disponibili.
- Progettare impianti civili ed industriali di piccola dimensione.
- Predisporre documenti relativi alle attività ed ai materiali.
- Identificare le esigenze di acquisto di attrezzature e materiali, curando il processo di approvvigionamento.
- Effettuare le verifiche di funzionamento dell'impianto, predisponendo la documentazione richiesta.

COMPETENZE DI DIPLOMA AREA TECNICO PROFESSIONALI TRASVERSALI:

- Operare secondo i criteri di qualità stabiliti dal protocollo aziendale, riconoscendo e interpretando le esigenze del cliente/utente interno/esterno alla struttura/funzione organizzativa.
- Operare in sicurezza e nel rispetto delle norme di igiene e di salvaguardia ambientale, identificando e prevenendo situazioni di rischio per sé, per altri e per l'ambiente.
- Intervenire nella gestione dell'esercizio presidiandone la promozione e i flussi informativi a supporto delle attività di carattere contabile, fiscale e commerciale.





ATTIVITÀ CURRICOLARI

Durante l'Anno Scolastico

SPORT

Promuove il benessere di mente e corpo

Fondazione Luigi Clerici intende promuovere il benessere fisico, psichico e sociale della persona e a partire dal 2012 ha avviato una collaborazione con il Centro Sportivo Italiano (CSI) per rendere più interessante e coinvolgente per gli allievi l'attività di Educazione Fisica.

La tradizionale ora di Educazione Fisica entra così a far parte di un progetto definito congiuntamente che attraverso una metodologia pluridisciplinare mira a far acquisire agli allievi non soltanto elementi di base della pratica sportiva, ma anche consapevolezza sull'importanza dell'attività fisica e dello sport nella vita quotidiana di ciascun allievo favorendo una crescita personale e professionale; inoltre, rappresenta un contesto di promozione della coesione sociale, in grado di arginare l'abbandono del percorso di studi e diffondere l'importanza dell'integrazione.

Il progetto si sviluppa proponendo:

- momenti di pratica sportiva vera e propria attraverso la proposta di sport tradizionali (calcio, basket, pallavolo, atletica) e di sport minori, di gruppo e individuali (pilates, yoga, orienteering, escursionismo);
- momenti di discussione e riflessione sul valore e sul significato dello sport, attraverso incontro con testimoni privilegiati e il racconto delle loro esperienze di vita e di sport.

Il progetto si conclude, grazie alla forte alleanza con il CSI, con la partecipazione di tutti i Centri alle "Clericiadi", entusiasmandi giornate, durante le quali gli studenti hanno la possibilità di partecipare a tornei e gare sportive pluridisciplinari ed essere coinvolti in tantissime ore di sport e di divertimento.



ATTIVITÀ EXTRACURRICOLARI

Durante il Periodo Estivo

Le partnership sviluppate con diverse realtà europee ed extraeuropee, hanno generato una solida rete di relazioni internazionali volte a diffondere le buone pratiche di Fondazione Luigi Clerici oltre i confini nazionali, apprendendone di nuove, in una prospettiva di reciproco accrescimento.

L'impegno ad internazionalizzare le azioni formative si concretizza in vacanze studio, formazione in imprese europee ed extraeuropee, iniziative di carattere sociale e culturale cui gli studenti sono invitati a partecipare. Vacanze studio.

Serietà e cura organizzativa, cultura e divertimento, formazione e passione: questi sono alcuni degli ingredienti che rendono imperdibili i viaggi studio che Fondazione Luigi Clerici, offre ai suoi studenti presso località esclusive in Inghilterra e Irlanda.



INTERNAZIONALIZZAZIONE

Un mondo di esperienze da vivere



CENTRO DI FORMAZIONE PROFESSIONALE

**FONDAZIONE LUIGI CLERICI
MERATE**

Via Don Cazzaniga, 1
23807 Merate (LC)
Tel. 039/9906379
merate@clerici.lombardia.it

SEDE CENTRALE
FONDAZIONE LUIGI CLERICI

Via Montecuccoli, 44/2
20147 Milano
Tel. 02/416757
clerici@clerici.lombardia.it

Per maggiori informazioni visita il sito
www.clerici.lombardia.it

*Fondazione
Luigi
Clerici*